

УТВЕРЖДАЮ
Руководитель организации



« » _____ 20__ г.

СОГЛАСОВАНО
Руководитель ОИВ

« » _____ 20__ г.

ПАСПОРТ ДОСТУПНОСТИ
объекта социальной инфраструктуры
№ _____

1. Общие сведения об объекте

- 1.1. Наименование (вид) объекта Муниципальное дошкольное образовательное учреждение
1.2. Адрес объекта 185014 г.Петрозаводск, ул.Хейкконена, д.4
1.3. Сведения о размещении объекта:
- отдельно стоящее здание 2 этажей, 2771,2 кв.м
- часть здания - этаже, (или на - этаже, кв.м.
- наличие прилегающего земельного участка (да, нет); да 8074 кв.м
1.4. Год постройки здания 1992, последнего капитального ремонта нет
1.5. Дата предстоящих плановых ремонтных работ: текущего 2022, капитального _____

сведения об организации, расположенной на объекте

- 1.6. Название организации (учреждения), (полное юридическое наименование – согласно учредительных документов, краткое наименование) муниципальное бюджетное дошкольное образовательное учреждение Петрозаводского городского округа «Центр развития ребенка – детский сад № 121 «Умничка»; МДОУ «Центр развития ребенка – детский сад № 121»
1.7. Юридический адрес организации (учреждения) 185014, РК, г.Петрозаводск, ул.Хейкконена, д.4
1.8. Основание для пользования объектом (оперативное управление, аренда, собственность) договор ссуды
1.9. Форма собственности (государственная, негосударственная) государственная
1.10. Территориальная принадлежность (*федеральная, региональная, муниципальная*) _____
1.11. Вышестоящая организация (*наименование*) Администрация Петрозаводского городского округа
1.12. Адрес вышестоящей организации, другие координаты _____

2. Характеристика деятельности организации на объекте (по обслуживанию населения)

- 2.1. Сфера деятельности: образование
 2.2. Виды оказываемых услуг : образовательные
 2.3. Форма оказания услуг: на объекте
 2.4. Категории обслуживаемого населения по возрасту: дети
 2.5. Категории обслуживаемых инвалидов: инвалиды с нарушениями ЗПР; инвалиды по общему заболеванию
 2.6. Плановая мощность: посещаемость (200 детей в день), проектная мощность 330 детей
 2.7. Участие в исполнении ИПР инвалида, ребенка-инвалида: да

3. Состояние доступности объекта

3.1. Путь следования к объекту пассажирским транспортом
 (описать маршрут движения с использованием пассажирского транспорта)
маршрутные автобусы № 9,19,остановка «ул.Паустовского»,
 наличие адаптированного пассажирского транспорта к объекту нет

3.2. Путь к объекту от ближайшей остановки пассажирского транспорта:

- 3.2.1. расстояние до объекта от остановки транспорта 610 м
 3.2.2. время движения (пешком) 20-25 мин
 3.2.3. наличие выделенного от проезжей части пешеходного пути: да,
 3.2.4. Перекрестки: нерегулируемые
 3.2.5. Информация на пути следования к объекту: нет
 3.2.6. Перепады высоты на пути: нет

Их обустройство для инвалидов на коляске: нет

3.3 Организация доступности объекта для инвалидов – форма обслуживания*

№№ п/п	Категория инвалидов (вид нарушения)	Вариант организации доступности объекта (формы обслуживания)*
	Все категории инвалидов и МГН	
1.	<i>в том числе инвалиды:</i>	
2	передвигающиеся на креслах-колясках	«ВНД»
3	с нарушениями опорно-двигательного аппарата	«ДУ»
4	с нарушениями зрения	«ВНД»
5	с нарушениями слуха	«ДУ»
6	с нарушениями умственного развития	«ДУ»

*-указывается один из вариантов: «А», «Б», «ДУ», «ВНД»

3.4.Состояние доступности основных структурно - функциональных зон

№	Основные структурно-функциональные зоны	Состояние доступности, в том числе для основных категорий инвалидов**
1.	Территория, прилегающая к зданию (участок)	«ДУ»

2.	Вход (входы) в здание	«ДУ»
3.	Путь (пути) движения внутри здания (в т.ч. пути эвакуации)	«ДУ»
4.	Зона целевого назначения здания (целевого посещения объекта)	«ДУ»
5.	Санитарно-гигиенические помещения	«ДУ»
6.	Система информации и связи (на всех зонах)	«Д»
7.	Пути движения-к объекту (от остановки транспорта)	«ДУ»

** Указывается: **ДП-В** - доступно полностью всем; **ДП-И** (К, О, С, Г, У) – доступно полностью избирательно (указать категории инвалидов); **ДЧ-В** - доступно частично всем; **ДЧ-И** (К, О, С, Г, У) – доступно частично избирательно (указать категории инвалидов); **ДУ** - доступно условно, **ВНД** – временно недоступно

3.5. Итоговое заключение о состоянии доступности ОСИ: удовлетворительное

4. Управленческое решение

4.1. Рекомендации по адаптации основных структурных элементов объекта

№ № п \п	Основные структурно-функциональные зоны объекта	Рекомендации по адаптации объекта (вид работы)*
1	Территория, прилегающая к зданию (участок)	Капитальный ремонт, индивидуальное решение с ТСП
2	Вход (входы) в здание	Капитальный ремонт, индивидуальное решение с ТСП
3	Путь (пути) движения внутри здания (в т.ч. пути эвакуации)	Капитальный ремонт, индивидуальное решение с ТСП
4	Зона целевого назначения здания (целевого посещения объекта)	Капитальный ремонт, индивидуальное решение с ТСП
5	Санитарно-гигиенические помещения	Капитальный ремонт, индивидуальное решение с ТСП
6	Система информации на объекте (на всех зонах)	Капитальный ремонт, индивидуальное решение с ТСП
7	Пути движения к объекту (от остановки транспорта)	Капитальный ремонт, индивидуальное решение с ТСП
8	Все зоны и участки	Капитальный ремонт, индивидуальное решение с ТСП

*- указывается один из вариантов (видов работ): не нуждается; ремонт (текущий, капитальный); индивидуальное решение с ТСП; технические решения невозможны – организация альтернативной формы обслуживания

4.2. Период проведения работ _2021 г__

4.3 Ожидаемый результат (по состоянию доступности) после выполнения работ по адаптации «ДЧ-И»

Оценка результата исполнения программы, плана (по состоянию доступности)

4.4. Для принятия решения требуется, не требуется (нужное подчеркнуть):

Имеется заключение уполномоченной организации о состоянии доступности объекта: нет

4.5. Информация размещена (обновлена) на Карте доступности субъекта РФ

5. Особые отметки

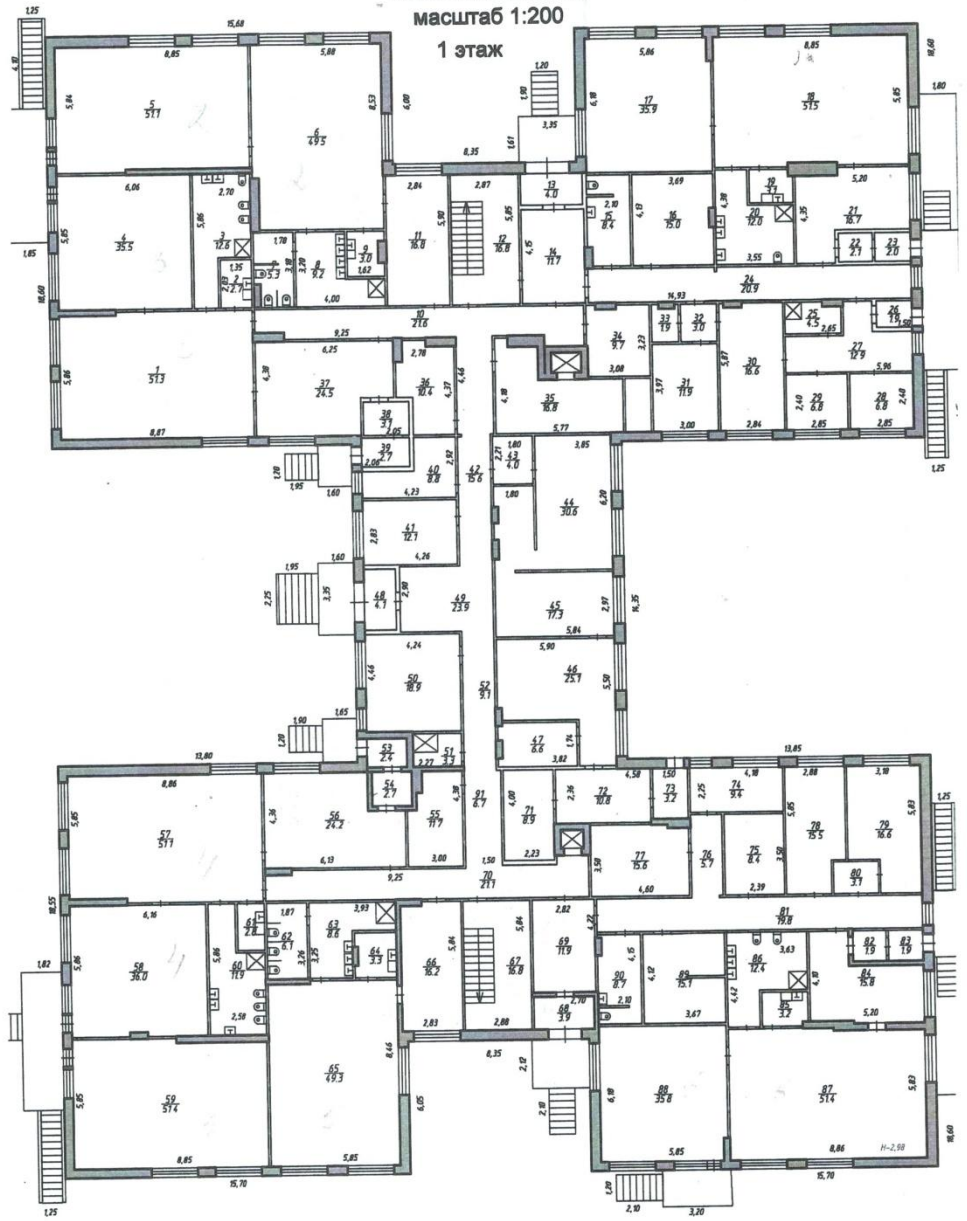
Паспорт сформирован на основании:

1. Анкеты (*информации об объекте*) от « » 20 г.,
2. Акта обследования объекта: № акта от « » 20 г.
3. Решения Комиссии от « » 20 г.

Ж*

Поэтажный план
масштаб 1:200

1 этаж



Поэтажный план
масштаб 1:200

2 этаж

